

## Gewichtige Nieuwjaarskaarten

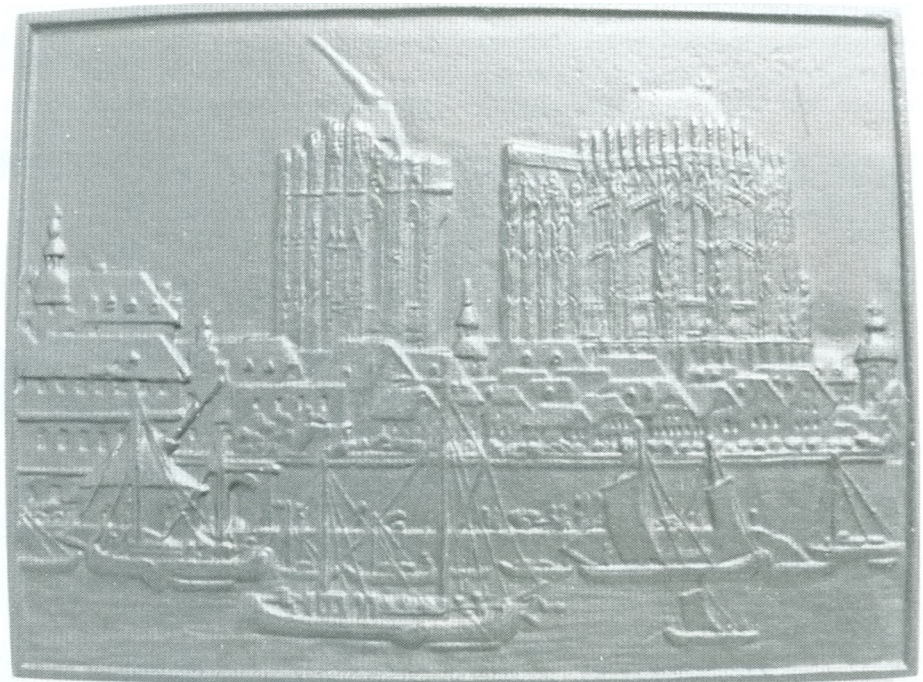
Het is weer tijd voor de Kerst- en Nieuwjaarskaarten. In december kunnen ze worden verzonden voor een gereduceerd standaard tarief. Dat zal niet het geval geweest zijn voor de kaarten van de Sayner Hütte uit Bendorf in Duitsland.

In de periode van 1819 tot 1865 verstuurde deze firma gietijzeren nieuwjaarskaarten naar goede relaties en de koning van Pruisen. Deze kunstwerken wegen ongeveer 125 gram. In het Eisenkunstguss Museum in Sayn zijn een aantal van deze kaarten te bewonderen. Op deze pagina en de voorpagina 3 van deze kaarten.

Jan Mulder



Kaart uit 1831 met de kerk uit Münstermaifeld



Kaart uit 1820 met de Keulse Dom in aanbouw



K.v.K. 40145615

# NOVIOPOSTA

## In dit nummer

Koos Fase vertelt

Stempels Nederland

Gewichtige Nieuwjaarskaarten

*Redactie:*

J. Mulder  
J. Spijkerman  
J.M.A.G. Stroom

*Fotografie:*

W.A. v.d. Wagt

*Basis ontwerp:*

L. Thijsen

*Illustraties:*

vacature

*Expeditie:*

F. Piers  
Tolhuis 35-17  
6537 NN Nijmegen  
Tel. 024-3444208



Kaart uit 1833 met motief sarkofaag in Trier.

Bent u benieuwd naar dit soort speciale Nieuwjaarskaarten, kijk dan snel op pagina 10.

